

Einfach. Entspannen.

## Modulare Aussensauna Nido

**Das gesunde Entspannen im Freien hat seine Wurzeln unter anderem in den Zelten der Indianer oder Bäder der römischen Thermen. Eine Aussensauna auf der Terrasse verschmilzt diese uralte Form der Entspannung mit modernster Materialisierung und hohem Komfort. Denn neben Pflanzen, Liegezonen, Feuerplätzen und Wasserstellen finden immer öfter auch Wellnesszonen Ihren Platz im Freien.**

Nido ist ein architektonischer Hingucker und bietet Wärme, Geborgenheit und die Möglichkeit, vollständig in die Natur einzutauchen. Die Kabine lässt sich im Aussenbereich fast überall platzieren: neben dem Pool, auf einer Dachterrasse oder mitten in der Landschaft. Die modulare Aussensauna ist in 2 Grössen erhältlich und bietet bei einem optimales Preis-/Leistungsverhältnis viel Flexibilität für Ihren erweiterten Wohnraum.

Die Sauna kann im Baukastensystem durch einen Vorraum mit Garderobe oder Dusche erweitert werden. Eine offene Variante erlaubt dabei das Eintauchen in die Natur, die geschlossene Variante bietet zusätzlichen Schutz und Geborgenheit. Mit einer Vielzahl an Optionen für Klima, Materialisierung und Ausstattung passt sich Nido Ihrer Umgebung und Ihren Bedürfnissen an. Was bei jeder Anordnung gleich ist, sind das Handwerk und die Schweizer Qualität aus der Wellness-Manufaktur am Zürichsee.

Grosse Panoramafenster eröffnen beim Saunagang den atemberaubenden Blick in die Natur und schaffen einen nahtlosen Übergang zwischen Wellnesszone und Landschaft. Ausser einem Fundament sind für Nido keine baulichen Eingriffe nötig. In einem Stück geliefert, ist sie in kürzester Zeit aufgebaut und bereit für das erste Wohlfühl-Erlebnis.



Die Erkennungsmerkmale von Nido - das schlichte Design und die Auswahl an edlen Hölzern zur Gestaltung des Innenraums - überzeugen mit optischer Raffinesse. Gerade Linien und grossen Flächen bieten viel Raum für individuelle Oberflächengestaltung. Für die Materialisierung stehen eine Auswahl an Holzarten, Glas und pflegeleichte, grossformatige Fassadenplatten zur Wahl. Die traditionelle Holzverkleidung aus einheimischer Lärche bietet einen spannenden Kontrast zur zeitgemässen, minimalistischen

Konstruktionsweise mit verdeckter Befestigung der Verschalung und Ecken in Gehrung. Ein Küng BIOSA® Ofen erweitert die Nutzung der Kabine und man wählt beliebig zwischen sanfter Bio-Sauna und traditionell finnischem Saunabad. Die unter den Saunaliegen und Rückenlehnen platzierte indirekte LED-Farbbeleuchtung schafft ein stimmungsvolles Ambiente für wohltuende Wellnessmomente im Freien.

## Grundaufführung

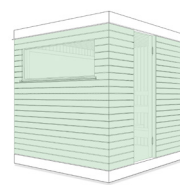
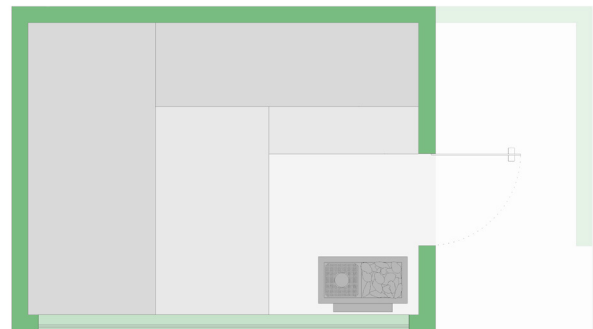
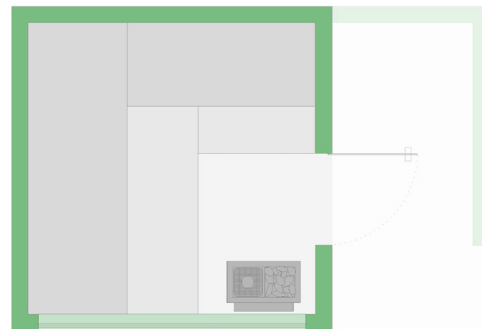
- ▶ Kabine mit Sichtnut-Täferung nach Wahl: Polarkiefer | Espe | Erle
- ▶ Wandelemente als Rahmenkonstruktion mit Wärmedämmung und Dampfsperre
- ▶ Panoramafenster isolierverglast
- ▶ Aussenverkleidung mit Lärchenschalung
- ▶ Türe aus Sicherheitsglas 8 mm klar, verriegelbar
- ▶ Elektrischer Ofen für finnisches Saunaklima
- ▶ Rückenlehne mit indirektem LED warmweiss
- ▶ Türgriff Edelstahl
- ▶ Liegen aus massiver Espe oder Erle, passend zur gewählten Innenverkleidung

## Optionen

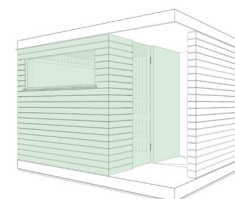
- ▶ Ergänzung durch Vorraum mit Garderobe oder Dusche
- ▶ Vorraum mit Eckverglasung
- ▶ Verglasung mit Sichtschutz
- ▶ Combi-Ofen für Bio-Sauna
- ▶ Weiteres Panoramafenster oder rahmenlose Glasfront
- ▶ Schliesszylinder für Türgriff
- ▶ Zusätzliche Rückenlehne mit indirekter LED Beleuchtung
- ▶ Aussenverkleidung mit grossformatigen Fassadenplatten Weiss | Soft taupe | Urban grey | RAL-Farbe nach Wahl
- ▶ Ofenschutz
- ▶ Beleuchtung LED RGB
- ▶ Lautsprecher mit Bluetooth
- ▶ Zubehör-Set

## Nido auf einen Blick

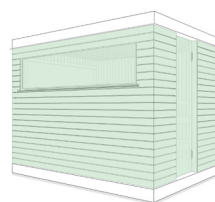
- ▶ Individuell konfigurierbar
- ▶ Kurze Lieferfrist dank modularem Konzept
- ▶ Hochwertiges Schweizer Fabrikat



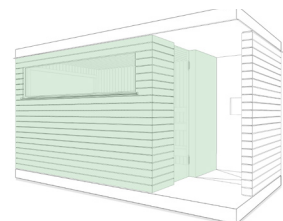
**Nido**  
223 x 227 x 240 cm (B/T/H)



**Nido | Vorraum**  
332 x 227 x 240 cm (B/T/H)



**Nido XL**  
300 x 227 x 240 cm (B/T/H)



**Nido XL | Vorraum**  
409 x 227 x 240 cm (B/T/H)